

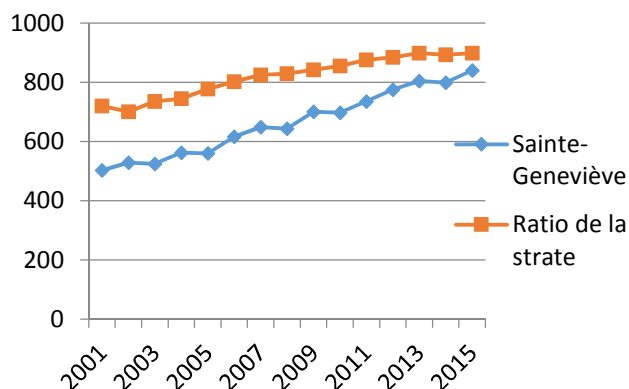
Analyse de la gestion de la Commune de Sainte-Geneviève sur la période 2001 – 2015 :

Réalisée à partir des éléments comptables diffusés par le Ministère de l'Economie et des Finances dédié aux Collectivités locales : <http://www.collectivites-locales.gouv.fr/>

Les chiffres clés :

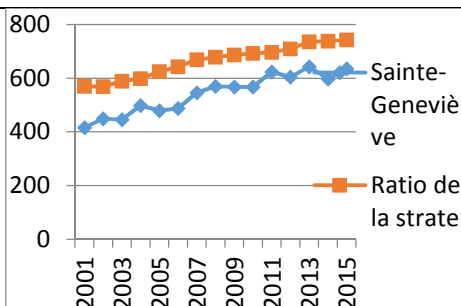
	Produits de fonctionnement par habitants		Différence	
	Sainte-Geneviève	Ratio de la strate	ratio	commune
2001	503	720	-217	-30,14%
2002	529	701	-172	-24,54%
2003	525	735	-210	-28,57%
2004	562	745	-183	-24,56%
2005	560	778	-218	-28,02%
2006	617	803	-186	-23,16%
2007	649	825	-176	-21,33%
2008	644	829	-185	-22,32%
2009	701	843	-142	-16,84%
2010	698	855	-157	-18,36%
2011	736	876	-140	-15,98%
2012	776	885	-109	-12,32%
2013	805	899	-94	-10,46%
2014	799	893	-94	-10,53%
2015	840	899	-59	-6,56%
Moyenne			-19,58%	

Les produits de fonctionnement rejoignent très progressivement ceux des Communes comparables. Partie d'une différence de moins 30%, elle n'est plus aujourd'hui que d'à peine 6,56%.
Il reste à voir sur quels moyens reposent cette évolution.



	Charges de fonctionnement par habitant		Différence	
	Sainte-Geneviève	Ratio de la strate	ratio	commune
2001	416	570	-154	-27,02%
2002	449	569	-120	-21,09%
2003	446	589	-143	-24,28%
2004	498	598	-100	-16,72%
2005	479	625	-146	-23,36%
2006	487	642	-155	-24,14%
2007	546	669	-123	-18,39%
2008	570	678	-108	-15,93%
2009	567	686	-119	-17,35%
2010	567	692	-125	-18,06%
2011	623	696	-73	-10,49%
2012	604	709	-105	-14,81%
2013	642	736	-94	-12,77%
2014	597	738	-141	-19,11%
2015	635	743	-108	-14,54%
Moyenne			-18,54%	

Les charges de la Commune restent bien en-deçà de la moyenne puisqu'elles restent à 14,54% de celle-ci. Nous verrons plus loin sur quels aspects, ces charges sont moindres.

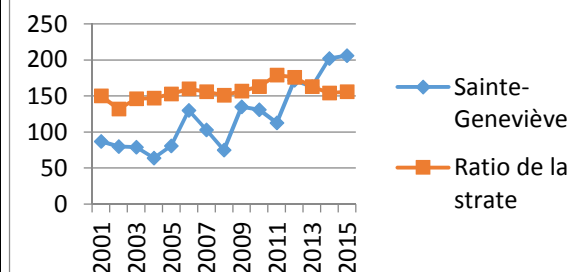


Résultat comptable par habitant

	Sainte-Geneviève	Ratio de la strate	Différence ratio/commune	
2001	87	150	-63	-42,00%
2002	80	132	-52	-39,39%
2003	79	146	-67	-45,89%
2004	64	147	-83	-56,46%
2005	81	153	-72	-47,06%
2006	130	160	-30	-18,75%
2007	103	156	-53	-33,97%
2008	75	151	-76	-50,33%
2009	135	157	-22	-14,01%
2010	131	163	-32	-19,63%
2011	113	179	-66	-36,87%
2012	172	176	-4	-2,27%
2013	163	163	0	0,00%
2014	202	154	48	31,17%
2015	206	156	50	32,05%

-22,90%

Le résultat comptable de la Commune qui était bien inférieur (-42%) à la moyenne est en fin de période supérieur à celui-ci de plus de 32%. Cette situation s'explique par l'évolution plus forte des produits que celle des dépenses. Elle pose la question de l'utilisation de ces ressources ?

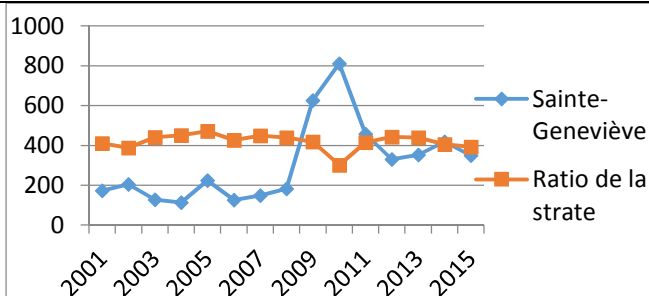


Ressources d'investissement par habitant

	Sainte-Geneviève	Ratio de la strate	Différence ratio/commune	
2001	172	410	-238	-58,05%
2002	205	388	-183	-47,16%
2003	127	441	-314	-71,20%
2004	114	451	-337	-74,72%
2005	224	471	-247	-52,44%
2006	126	427	-301	-70,49%
2007	148	449	-301	-67,04%
2008	182	439	-257	-58,54%
2009	625	419	206	49,16%
2010	811	302	509	168,54%
2011	457	416	41	9,86%
2012	330	442	-112	-25,34%
2013	353	440	-87	-19,77%
2014	419	406	13	3,20%
2015	350	393	-43	-10,94%

Moyenne -21,66%

Les ressources attribuées à l'investissement sont, sur la période, inférieures à la moyenne, sauf sur 4 années (2009, 2010, 2012 et 2014). Les années 2009 et 2010 correspondent à l'achat des locaux PREVOTE et à l'aménagement partiel de ceux-ci en locaux techniques qui constitue l'un des investissements les plus importants de la Commune sur la période. On notera que, globalement, l'investissement communal reste 21,66% inférieur la moyenne.

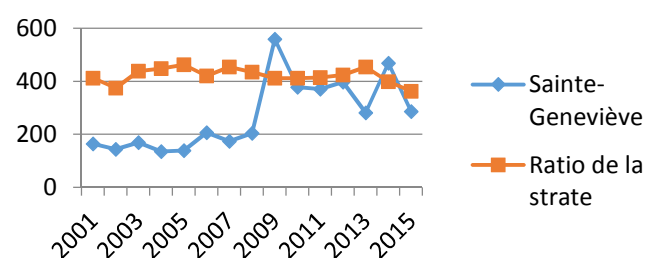


Emplois d'investissement par habitant

	Sainte-Geneviève	Ratio de la strate	Différence ratio/commune	
2001	164	412	-248	-60,19%
2002	144	374	-230	-61,50%
2003	169	439	-270	-61,50%
2004	135	448	-313	-69,87%
2005	139	463	-324	-69,98%
2006	206	420	-214	-50,95%
2007	174	454	-280	-61,67%
2008	204	435	-231	-53,10%
2009	560	412	148	35,92%
2010	378	412	-34	-8,25%
2011	371	415	-44	-10,60%
2012	398	424	-26	-6,13%
2013	282	454	-172	-37,89%
2014	469	399	70	17,54%
2015	286	362	-76	-20,99%

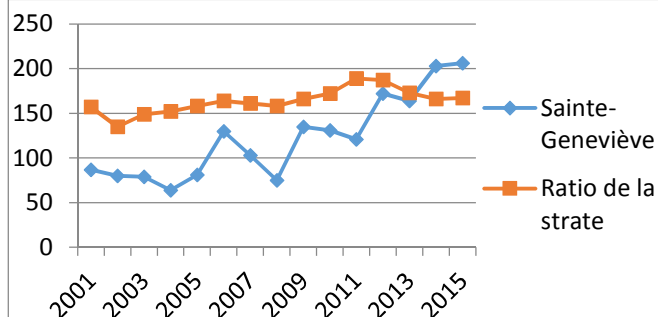
moyenne -34,61%

Le niveau d'utilisation des crédits attribués s'améliore globalement mais reste à près de 21% en dessous de la moyenne alors que, sauf en 2014. Le montant est également très nettement inférieur à leur moyenne. La période où elle dépasse le niveau est celle qui correspond à l'achat des locaux Prévôté.



	Fonds de roulement		Différence	
	Sainte-Geneviève	Ratio de la strate	ratio/commune	
2001	72	125	-53	-42,40%
2002	138	145	-7	-4,83%
2003	94	159	-65	-40,88%
2004	55	168	-113	-67,26%
2005	153	184	-31	-16,85%
2006	129	204	-75	-36,76%
2007	21	82	-61	-74,39%
2008	26	202	-176	-87,13%
2009	150	230	-80	-34,78%
2010	97	256	-159	-62,11%
2011	184	280	-96	-34,29%
2012	163	305	-142	-46,56%
2013	260	291	-31	-10,65%
2014	249	288	-39	-13,54%
2015	313	332	-19	-5,72%
				-38,54%

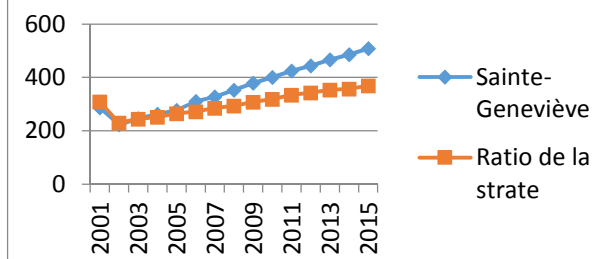
Le fonds de roulement de la Commune est inférieur à la moyenne même s'il s'est très fortement rapproché de celle-ci.



Le fonctionnement :

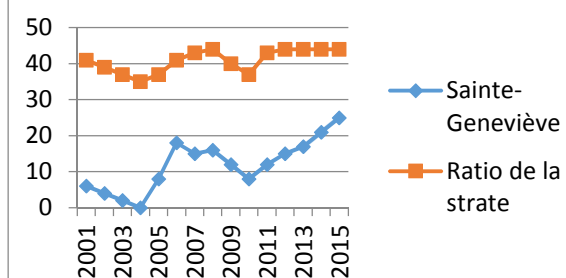
	Impôts locaux		Différence	
	Sainte-Geneviève	Ratio de la strate	ratio/commune	
2001	287	309	-22	-7,12%
2002	223	230	-7	-3,04%
2003	246	244	2	0,82%
2004	263	252	11	4,37%
2005	277	265	12	4,53%
2006	310	272	38	13,97%
2007	327	285	42	14,74%
2008	353	294	59	20,07%
2009	379	308	71	23,05%
2010	401	319	82	25,71%
2011	425	334	91	27,25%
2012	444	343	101	29,45%
2013	466	354	112	31,64%
2014	486	357	129	36,13%
2015	508	369	139	37,67%
				17,28%

Le produit des impôts locaux (Taxe d'habitation, foncier bâti et non bâti) par habitant qui étaient, au début de la période, inférieurs de plus de 7% à la moyenne sont, en 2015, supérieurs de 37,67% à cette moyenne. Ils représentent plus de 60% des ressources de fonctionnement. Il explique l'évolution de nos produits locaux sans pour autant justifier de sa hausse.



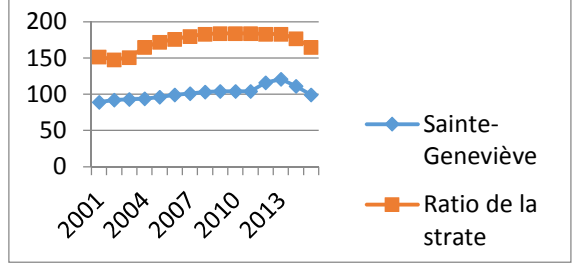
	Autres impôts et taxes		Différence	
	Sainte-Geneviève	Ratio de la strate	ratio/commune	
2001	6	41	-35	-85,37%
2002	4	39	-35	-89,74%
2003	2	37	-35	-94,59%
2004	0	35	-35	-100,00%
2005	8	37	-29	-78,38%
2006	18	41	-23	-56,10%
2007	15	43	-28	-65,12%
2008	16	44	-28	-63,64%
2009	12	40	-28	-70,00%
2010	8	37	-29	-78,38%
2011	12	43	-31	-72,09%
2012	15	44	-29	-65,91%
2013	17	44	-27	-61,36%
2014	21	44	-23	-52,27%
2015	25	44	-19	-43,18%
				-71,74%

Cette part de fiscalité s'est également rapprochée de la moyenne, elle reste inférieure de plus de 43% à la moyenne même si sa part est nettement moins inférieure que celle des impôts locaux (on trouve là, la part concernant, la taxe d'équipement)



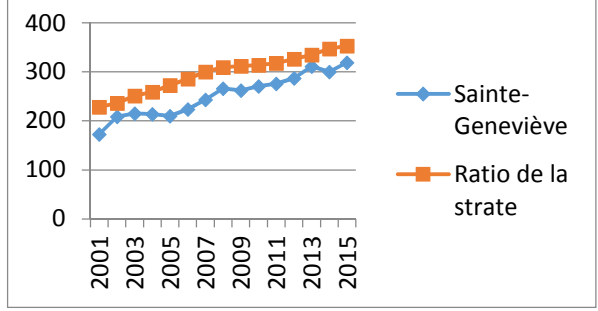
	Dotation globale de fonctionnement			
	Sainte-Geneviève	Ratio de la strate	Différence ratio/commune	
2001	89	152	-63	-41,45%
2002	92	148	-56	-37,84%
2003	93	151	-58	-38,41%
2004	94	165	-71	-43,03%
2005	96	172	-76	-44,19%
2006	99	176	-77	-43,75%
2007	101	180	-79	-43,89%
2008	103	183	-80	-43,72%
2009	104	184	-80	-43,48%
2010	104	184	-80	-43,48%
2011	104	184	-80	-43,48%
2012	116	183	-67	-36,61%
2013	121	183	-62	-33,88%
2014	111	177	-66	-37,29%
2015	99	165	-66	-40,00%
				-40,97%

La dotation de l'Etat est inférieure de près de 40% à la moyenne. Les paramètres d'attribution de la DGF ne sont que peu maîtrisés par la Commune.



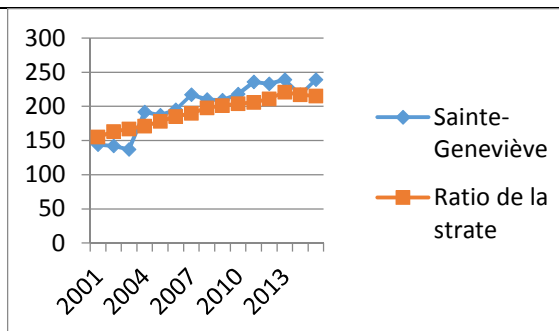
	Charges de personnel			
	Sainte-Geneviève	Ratio de la strate	Différence ratio/commune	
2001	173	228	-55	-24,12%
2002	209	236	-27	-11,44%
2003	215	251	-36	-14,34%
2004	214	259	-45	-17,37%
2005	210	273	-63	-23,08%
2006	224	286	-62	-21,68%
2007	243	300	-57	-19,00%
2008	266	309	-43	-13,92%
2009	262	312	-50	-16,03%
2010	271	314	-43	-13,69%
2011	276	318	-42	-13,21%
2012	287	326	-39	-11,96%
2013	311	335	-24	-7,16%
2014	300	347	-47	-13,54%
2015	319	353	-34	-9,63%
				-15,35%

Les charges de personnel de la Commune qui étaient très inférieures à celles de la moyenne s'en sont fortement rapprochées.



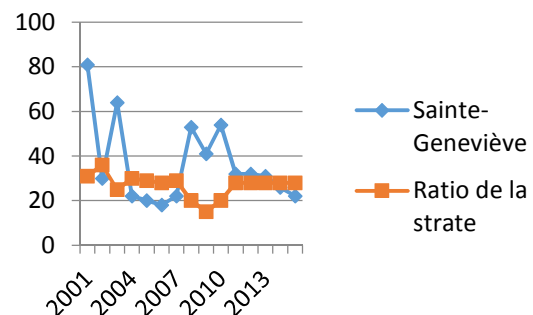
	Charges externes			
	Sainte-Geneviève	Ratio de la strate	Différence ratio/commune	
2001	144	155	-11	-7,10%
2002	142	163	-21	-12,88%
2003	137	167	-30	-17,96%
2004	192	171	21	12,28%
2005	187	178	9	5,06%
2006	195	185	10	5,41%
2007	217	190	27	14,21%
2008	210	198	12	6,06%
2009	209	201	8	3,98%
2010	218	204	14	6,86%
2011	236	206	30	14,56%
2012	233	211	22	10,43%
2013	239	221	18	8,14%
2014	217	217	0	0,00%
2014	239	215	24	11,16%
				4,01%

Les charges externes (l'utilisation de prestataires) qui étaient initialement inférieures de 7% à la moyenne sont, en fin de période, supérieures de plus de 11% à celle-ci. On note une augmentation proportionnellement plus importante dans la Commune (+66%) que sur la strate (+38%)



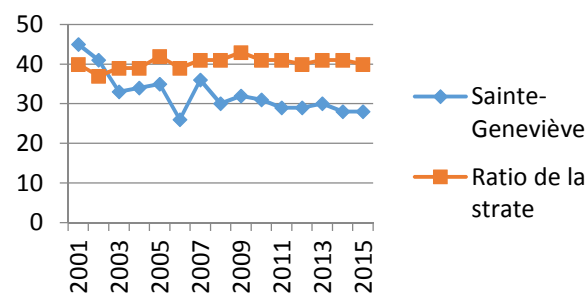
	Charges financières			Différence ratio/commune
	Sainte-Geneviève	Ratio de la strate		
2001	81	31	50	161,29%
2002	30	36	-6	-16,67%
2003	64	25	39	156,00%
2004	22	30	-8	-26,67%
2005	20	29	-9	-31,03%
2006	18	28	-10	-35,71%
2007	22	29	-7	-24,14%
2008	53	20	33	165,00%
2009	41	15	26	173,33%
2010	54	20	34	170,00%
2011	32	28	4	14,29%
2012	32	28	4	14,29%
2013	31	28	3	10,71%
2014	26	28	-2	-7,14%
2015	22	28	-6	-21,43%
				46,81%

Cette charge correspond aux intérêts d'emprunts. Si globalement ce montant est supérieur en moyenne par rapport à la strate, l'explication de cette situation se trouve dans les années sur lesquelles des opérations d'emprunt importantes ont été pratiquées. Entre autres, on retrouve les années de l'achat et de l'aménagement des locaux PREVOTE (2008,2009 et 2010).



	Subventions versées			Différence ratio/commune
	Sainte-Geneviève	Ratio de la strate		
2001	45	40	5	12,50%
2002	41	37	4	10,81%
2003	33	39	-6	-15,38%
2004	34	39	-5	-12,82%
2005	35	42	-7	-16,67%
2006	26	39	-13	-33,33%
2007	36	41	-5	-12,20%
2008	30	41	-11	-26,83%
2009	32	43	-11	-25,58%
2010	31	41	-10	-24,39%
2011	29	41	-12	-29,27%
2012	29	40	-11	-27,50%
2013	30	41	-11	-26,83%
2014	28	41	-13	-31,71%
2015	28	40	-12	-30,00%
				-19,28%

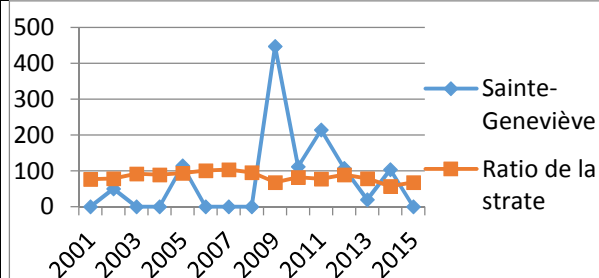
Il s'agit des subventions attribuées aux associations et organismes locaux ou non, la Commune révèle un niveau bien moindre que la moyenne en fin de période alors qu'il était supérieur au début de celle-ci. On notera la baisse du montant global passé de 45€ à 28€.



L'investissement :

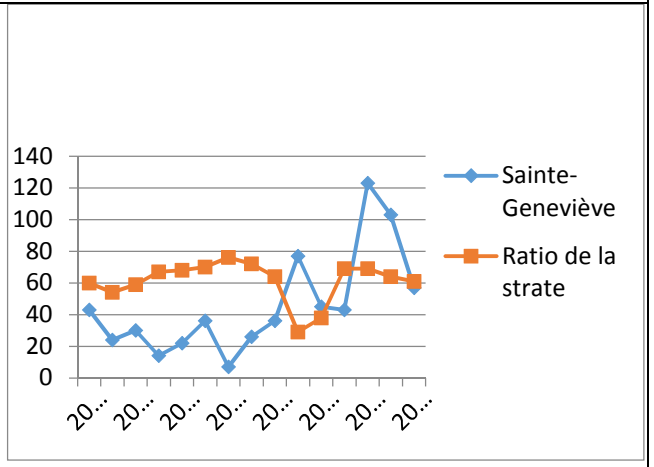
	dt Emprunts bancaires et dettes assimilés			Différence ratio/commune
	Sainte-Geneviève	Ratio de la strate		
2001	0	77	-77	-100,00%
2002	50	79	-29	-36,71%
2003	0	92	-92	-100,00%
2004	0	90	-90	-100,00%
2005	115	94	21	22,34%
2006	0	101	-101	-100,00%
2007	0	104	-104	-100,00%
2008	0	96	-96	-100,00%
2009	448	68	380	558,82%
2010	112	82	30	36,59%
2011	215	78	137	175,64%
2012	107	90	17	18,89%
2013	20	79	-59	-74,68%
2014	104	57	47	82,46%
2015	0	68	-68	-100,00%

L'emprunt est une des sources de financement. On voit encore apparaître l'incidence de l'achat et l'aménagement PEVOTE en 2008, 2009 et 2011, il fait exploser le chiffre d'emprunt pour l'achat puis pour l'aménagement. Ces opérations, notamment l'achat, n'ayant bénéficié que d'un financement très faible en subventions.



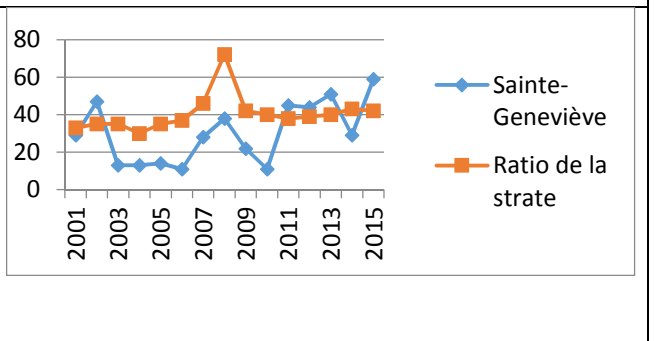
	Subventions reçues			Différence ratio/commune
	Sainte-Geneviève	Ratio de la strate		
2001	43	60	-17	-28,33%
2002	24	54	-30	-55,56%
2003	30	59	-29	-49,15%
2004	14	67	-53	-79,10%
2005	22	68	-46	-67,65%
2006	36	70	-34	-48,57%
2007	7	76	-69	-90,79%
2008	26	72	-46	-63,89%
2009	36	64	-28	-43,75%
2010	77	29	48	165,52%
2011	45	38	7	18,42%
2012	43	69	-26	-37,68%
2013	123	69	54	78,26%
2014	103	64	39	60,94%
2015	57	61	-4	-6,56%
				-16,53%

Globalement, la Commune est plutôt moins bien subventionnée que la moyenne même si les dernières années apparaissent comme un peu plus profitables.



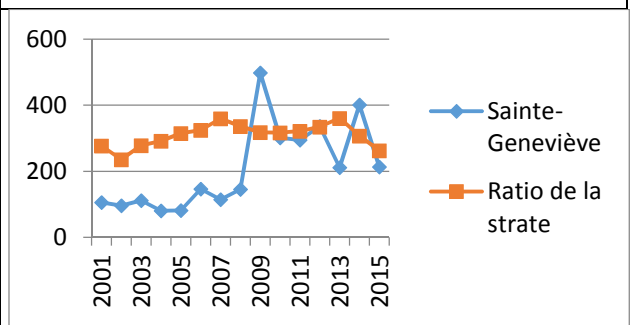
	FCTVA			Différence ratio/commune
	Sainte-Geneviève	Ratio de la strate		
2001	29	33	-4	-12,12%
2002	47	35	12	34,29%
2003	13	35	-22	-62,86%
2004	13	30	-17	-56,67%
2005	14	35	-21	-60,00%
2006	11	37	-26	-70,27%
2007	28	46	-18	-39,13%
2008	38	72	-34	-47,22%
2009	22	42	-20	-47,62%
2010	11	40	-29	-72,50%
2011	45	38	7	18,42%
2012	44	39	5	12,82%
2013	51	40	11	27,50%
2014	29	43	-14	-32,56%
2015	59	42	17	40,48%
				-24,50%

Le FCTVA correspond au reversement par l'Etat de la TVA à la Commune sur ses investissements. Le niveau d'investissement de la Commune étant plutôt inférieur à la moyenne, son FCTVA l'est également.



	dt Dépenses d'équipement			Différence ratio/commune
	Sainte-Geneviève	Ratio de la strate		
2001	105	277	-172	-62,09%
2002	96	235	-139	-59,15%
2003	111	278	-167	-60,07%
2004	80	292	-212	-72,60%
2005	81	315	-234	-74,29%
2006	146	325	-179	-55,08%
2007	114	359	-245	-68,25%
2008	145	336	-191	-56,85%
2009	498	318	180	56,60%
2010	301	317	-16	-5,05%
2011	295	322	-27	-8,39%
2012	336	334	2	0,60%
2013	211	360	-149	-41,39%
2014	401	307	94	30,62%
2015	213	263	-50	-19,01%
				-32,96%

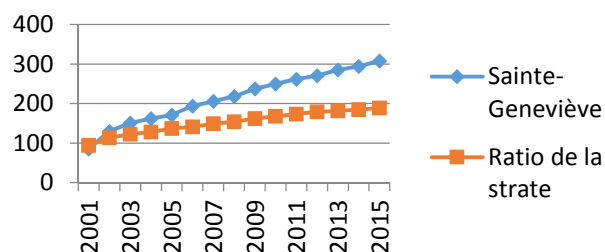
On voit là que, globalement, le niveau d'investissement est très largement inférieur (près de 33%) à la moyenne. L'année où celles-ci dépassent de façon la plus importante est l'année de l'achat des locaux PREVOTE (2009 avec près de 57% de plus que la moyenne)



Fiscalité :

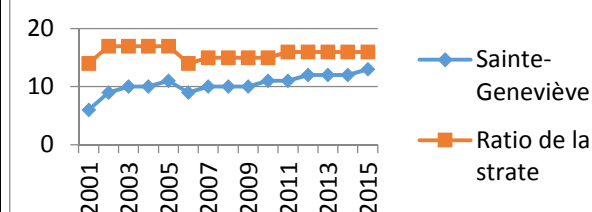
	Produits foncier bâti			Différence ratio/commune
	Sainte-Geneviève	Ratio de la strate		
2001	85	94	-9	-9,57%
2002	130	114	16	14,04%
2003	151	123	28	22,76%
2004	162	128	34	26,56%
2005	171	137	34	24,82%
2006	194	141	53	37,59%
2007	206	149	57	38,26%
2008	218	154	64	41,56%
2009	238	162	76	46,91%
2010	250	168	82	48,81%
2011	262	174	88	50,57%
2012	271	179	92	51,40%
2013	285	182	103	56,59%
2014	294	185	109	58,92%
2015	308	189	119	62,96%
				38,15%

Le produit du foncier bâti par habitant était, en début de période, inférieur de près de 10% à la moyenne, il est en fin de période supérieur de près de 63% à celle-ci. Cette situation tient à la fois à l'augmentation des taux pratiquée mais également à l'augmentation du potentiel fiscal en la matière, c'est-à-dire à l'évolution des constructions dans la Commune. On notera que sur la strate, le montant a doublé, alors qu'il a presque quintuplé sur la Commune.



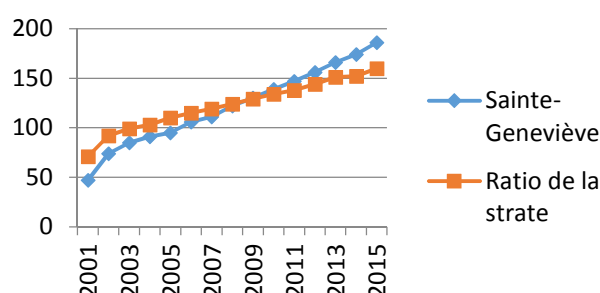
	Produits foncier non bâti			Différence ratio/commune
	Sainte-Geneviève	Ratio de la strate		
2001	6	14	-8	-57,14%
2002	9	17	-8	-47,06%
2003	10	17	-7	-41,18%
2004	10	17	-7	-41,18%
2005	11	17	-6	-35,29%
2006	9	14	-5	-35,71%
2007	10	15	-5	-33,33%
2008	10	15	-5	-33,33%
2009	10	15	-5	-33,33%
2010	11	15	-4	-26,67%
2011	11	16	-5	-31,25%
2012	12	16	-4	-25,00%
2013	12	16	-4	-25,00%
2014	12	16	-4	-25,00%
2015	13	16	-3	-18,75%
				-33,95%

Le foncier non bâti connaît une évolution conséquente puisqu'il se situait plus de 57% en dessous de la moyenne et n'est plus qu'à moins 18,75% de celle-ci. On notera qu'alors que la moyenne d'augmentation se situe à un peu plus de 14%, elle est de 116% dans notre Commune.



	Produits Taxe d'habitation			Différence ratio/commune
	Sainte-Geneviève	Ratio de la strate		
2001	47	71	-24	-33,80%
2002	74	92	-18	-19,57%
2003	85	99	-14	-14,14%
2004	91	103	-12	-11,65%
2005	95	110	-15	-13,64%
2006	106	115	-9	-7,83%
2007	111	119	-8	-6,72%
2008	122	124	-2	-1,61%
2009	130	129	1	0,78%
2010	139	134	5	3,73%
2011	147	138	9	6,52%
2012	156	144	12	8,33%
2013	166	151	15	9,93%
2014	174	152	22	14,47%
2015	186	160	26	16,25%
				-3,26%

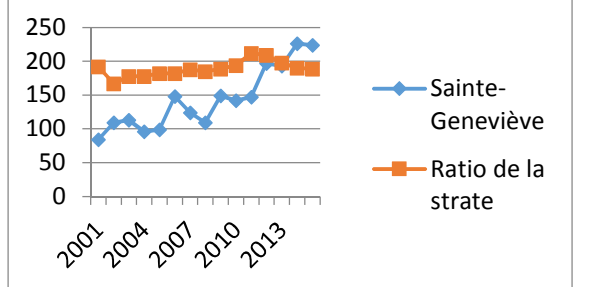
Cette ressource se situait à près de 34% de moins que la moyenne en début de période, elle est en fin de période à plus 16,25% au-dessus de celle-ci. Cette évolution est essentiellement due à l'augmentation des taux.



Autofinancement :

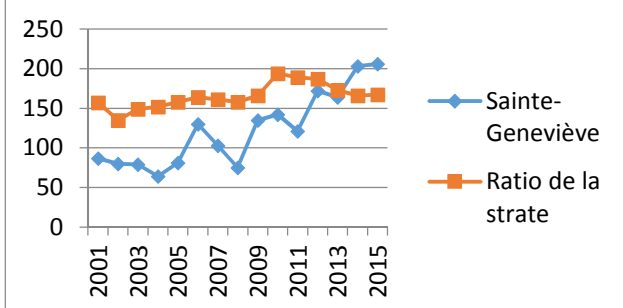
Excédent brut de fonctionnement				
	Sainte-Geneviève	Ratio de la strate	Différence ratio/commune	
2001	84	192	-108	-56,25%
2002	109	167	-58	-34,73%
2003	113	178	-65	-36,52%
2004	96	178	-82	-46,07%
2005	99	182	-83	-45,60%
2006	148	182	-34	-18,68%
2007	124	188	-64	-34,04%
2008	109	185	-76	-41,08%
2009	149	189	-40	-21,16%
2010	142	194	-52	-26,80%
2011	147	212	-65	-30,66%
2012	197	209	-12	-5,74%
2013	193	198	-5	-2,53%
2014	226	190	36	18,95%
2015	224	189	35	18,52%
				-24,16%

L'EBE de la Commune était très inférieur à celui de la moyenne en début de période, il s'est fortement rapproché de celle-ci durant les dernières années pour se situer à un niveau de plus de 18% au-dessus de cette moyenne sur les deux dernières années.



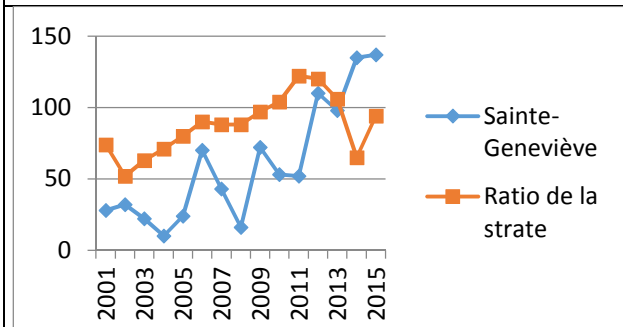
Capacité d'autofinancement				
	Sainte-Geneviève	Ratio de la strate	Différence ratio/commune	
2001	87	157	-70	-44,59%
2002	80	135	-55	-40,74%
2003	79	149	-70	-46,98%
2004	64	152	-88	-57,89%
2005	81	158	-77	-48,73%
2006	130	164	-34	-20,73%
2007	103	161	-58	-36,02%
2008	75	158	-83	-52,53%
2009	135	166	-31	-18,67%
2010	142	194	-52	-26,80%
2011	121	189	-68	-35,98%
2012	172	187	-15	-8,02%
2013	164	173	-9	-5,20%
2014	203	166	37	22,29%
2015	206	167	39	23,35%
				-26,48%

La CAF de la Commune s'est très nettement améliorée durant la période puisqu'elle a augmenté de 228% cependant qu'elle restait stable au niveau de la strate. Alors que notre Commune se situait à 44,59% en dessous de la strate, elle est désormais à 23,35% au-dessus. Mais cette situation qui peut apparaître positive tient aussi au fait d'avoir augmenté fortement la fiscalité locale sans dépenser au regard des besoins.



CAF nette du remboursement du capital des emprunts				
	Sainte-Geneviève	Ratio de la strate	Différence ratio/commune	
2001	28	74	-46	-62,16%
2002	32	52	-20	-38,46%
2003	22	63	-41	-65,08%
2004	10	71	-61	-85,92%
2005	24	80	-56	-70,00%
2006	70	90	-20	-22,22%
2007	43	88	-45	-51,14%
2008	16	88	-72	-81,82%
2009	72	97	-25	-25,77%
2010	53	104	-51	-49,04%
2011	52	122	-70	-57,38%
2012	110	120	-10	-8,33%
2013	98	106	-8	-7,55%
2014	135	65	70	107,69%
2015	137	94	43	45,74%
				-31,43%

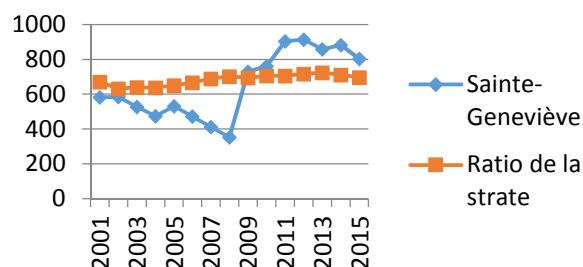
Le rapport de la CAF avec le capital des emprunts s'est également amélioré mais pour les mêmes raisons que la CAF, pour cause de sous dépenses.



Endettement :

En cours de la dette au 31/12				
	Sainte-Geneviève	Ratio de la strate	Différence ratio/commune	
2001	582	671	-89	-13,26%
2002	584	632	-48	-7,59%
2003	527	639	-112	-17,53%
2004	473	637	-164	-25,75%
2005	531	651	-120	-18,43%
2006	471	667	-196	-29,39%
2007	412	688	-276	-40,12%
2008	353	702	-349	-49,72%
2009	729	695	34	4,89%
2010	761	706	55	7,79%
2011	904	706	198	28,05%
2012	913	716	197	27,51%
2013	858	724	134	18,51%
2014	881	710	171	24,08%
2015	803	697	106	15,21%
				-5,05%

L'encours de la dette situait plus de 13% au-dessous de la moyenne, il se situe désormais à plus de 15,20%, après avoir dépassé les 28% au-dessus de la moyenne. Il est à noter que ce niveau important a été franchi avec l'achat du bâtiment PREVOTE dans les années 2009-2010. Cet investissement de 800 000€ sans subvention pèse très lourd sur la situation de la Commune, et ce d'autant plus qu'il n'est pas utilisé.



Annuité de la dette				
	Sainte-Geneviève	Ratio de la strate	Différence ratio/commune	
2001	90	122	-32	-26,23%
2002	78	117	-39	-33,33%
2003	82	118	-36	-30,51%
2004	76	109	-33	-30,28%
2005	77	105	-28	-26,67%
2006	78	101	-23	-22,77%
2007	81	101	-20	-19,80%
2008	79	100	-21	-21,00%
2009	78	98	-20	-20,41%
2010	98	94	4	4,26%
2011	93	93	0	0,00%
2012	94	93	1	1,08%
2013	97	94	3	3,19%
2014	93	98	-5	-5,10%
2014	91	99	-8	-8,08%
				-15,71%

Le niveau d'endettement de la Commune était de plus de 26% inférieur à la moyenne, il a rattrapé celle-ci depuis la période de l'achat des locaux PREVOTE.

