

2^{ème} circonscription - Beauvais sud

• La 2^{ème} circonscription de l'Oise regroupe les anciens cantons d'Au-neuil, Beauvais Sud-Ouest, Chaumont-en-Vexin, Le Coudray-Saint-Germer, Formerie, Grandvilliers, Noailles, Songeons.

• Nombre d'inscrits sur les listes électorales au 7 mai 2017 : 88 747.

• Depuis 1986, Jean-François Mancel (LR) en est le député (sauf de 1997 à 2002 - Béatrice Marre PS.)

• En 2012, Jean-François Mancel remportait l'élection au second tour contre Sylvie Houssin (PS) et Florence Italiani (FN). Avec respectivement 38,97%, 38,85% et 22,18%. Election finalement invalidée par le Conseil constitutionnel.

• En 2013, Au deuxième tour, Jean-François Mancel l'emportait contre Florence Italiani avec 51,41% des voix contre 48,59%.

DIVERS DROITE

Le tweet de Béatrice Pernier qui crée le trouble dans l'équipe de Caroline Cayeux : «Un grand merci également à tous les cons qui se reconnaîtront»

Béatrice Pernier avec Hocine Rahmani et 47 autres personnes.

Un grand Merci à toi, mon amie, Salima, pour ton véritable soutien depuis le TSUNAMI du 20 mai.

J'ai perdu, certes, une bataille mais je n'ai pas perdu la guerre et dans la vie la vérité finit toujours par triompher. Mon combat aujourd'hui est de RETABLIR LA VERITE sur moi-même.

Je remercie Caroline Cayeux d'avoir commencé mais je constate qu'au bout de 8 jours cela ne suffit pas.

Un grand MERCI à tous les bons qui se reconnaîtront
Un grand MERCI également à tous les cons qui se reconnaîtront également enfin cela est moins sûr mais en tous les cas je les plains.
A bon entendeur,
Bonne journée...

HUMAIN D'ABORD

Près de 200 paires de chaussettes Kindy vendues à prix d'usine par les candidats du Front de gauche

Afin d'affirmer leur solidarité avec les salariés de l'usine Kindy, de Molliens, dans l'Oise, qui était menacée de liquidation, l'équipe de "l'humain d'abord" de Beauvais et les candidats PCF - Front de gauche aux Législatives, dont Marie Le Glou, ont organisé une vente de chaussettes, à prix d'usine samedi matin à Beauvais. Gros succès puisque 200 paires de chaussettes sont parties en une heure ! «La paire de chaussettes est revendue aux consommateurs parfois 3 fois plus cher que le prix d'usine !»



Renée Potchtovik



Marie Le Glou



Philippe Virolle



Jacqueline Fontaine



Agnès Thill



Béatrice Pernier



Alexis Mancel



Morgan Rouineau



Roland Guillaux



Gaëtan Dussausaye



Thomas Joly

1^{ER} TOUR

Si la participation est assez forte, on peut s'attendre à une triangulaire au second tour

Dans la seconde circonscription, le combat du candidat LR Alexis Mancel, fils du député sortant, Jean-François Mancel, est difficile. Il fait face aux deux partis les plus forts au sortir de la présidentielle : le Front national et la République en Marche. On se souvient qu'en 2013, lors des législatives partielles, le député LR sortant avait été réélu de justesse avec seulement 800 voix d'écart avec la candidate FN Florence Italiani. Alexis Mancel doit également faire avec une Agnès Thill plus que motivée pour la République en marche.

Cette directrice d'école parisienne a en quelques semaines labouré le territoire et mène une campagne très active. Inconnue des

Beauvaisiens il y a encore quelques semaines, novice en matière de campagne électorale, mais fervente défenseuse de l'Union européenne, celle-ci a adopté les codes politiques en très peu de temps et se présente déjà comme la future députée lors de ses rencontres.

Dimanche prochain, lors du vote du premier tour, une triangulaire est donc possible, à condition que l'abstention ne soit pas trop forte. Face à Gaëtan Dussausaye, le jeune et sérieux candidat parachuté du FN - toujours sans permis - Alexis Mancel qui s'est écarté de son père, a décidé de marquer au cours de sa campagne ce qui le rapproche le plus du programme d'Emmanuel Macron (abaissement

des charges pour les entreprises), mais aussi ce qui le distingue. Et c'est bien sur le thème «de la qualité de vie de nos aînés que nous voulons insister avec ma suppléante Sophie Boillet lors des réunions de proximité», affirme le candidat LR. «Un pays qui ne protège pas ses anciens est un pays qui ne se respecte pas. Il y a des points sur lesquels nous pourrions rejoindre Emmanuel Macron, mais aucunement sur les augmentations d'impôts. Nous nous opposerons féroce à toute augmentation de la CSG par Emmanuel Macron car nous refusons tout matraquage supplémentaire. Tous les retraités que nous rencontrons sur le terrain

ont fait leur calcul : il s'agit d'une baisse violente de 300 à 500 € par an. À l'inverse, nous proposons une hausse des pensions de retraite de 10% car personne ne peut penser que l'on vit confortablement avec 900 € de traitement».

Pour porter cet argument phare qui le distingue de la candidate En marche !, Alexis Mancel profite aussi d'un fort soutien des appareils de la droite relayant les idées des «républicains» sur les réseaux sociaux et organisant des envois de tracts ciblés vers les seniors. Une campagne beaucoup moins visible, mais qui pourrait porter ses fruits.

G. M.

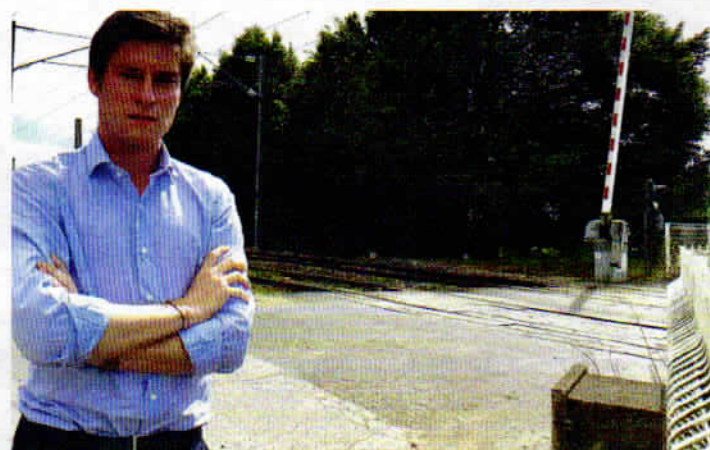
LR

Le conseiller régional axe sa campagne sur son fort ancrage local

Alexis Mancel (LR) veut sauver les gares ferroviaires du Vexin

«Je m'opposerai fermement à toute fermeture de gare dans le Vexin !», martèle fermement le candidat LR aux élections législatives en déplacement à Trie-Château ce mardi 6 juin.

Depuis plusieurs années, il est question de fermetures de gares dans le Vexin. Cette inquiétude est de nouveau partagée par de nombreux usagers et une manifestation a lieu à Trie-château vendredi soir, à 18 heures avec des élus et des membres du comité des usagers de la SNCF. «Je tiens à rappeler l'engagement du président de région Xavier Bertrand : aucune gare de la région Hauts-de-France ne fermera pendant notre mandat», ajoute Alexis Mancel, conseiller régional des Hauts de France. «Il



existe une volonté de l'ensemble des acteurs région, SNCF et usagers compris, de vouloir raccourcir les temps de trajets, ce qui est juste. Néanmoins, cela ne

doit en aucun cas se faire au détriment des gares en milieu rural, car elles sont le ciment de notre qualité de vie. De telles fermetures entraîneraient, une fois de plus, des

replis sur les grands pôles urbains, ce à quoi je m'oppose fermement.

Des travaux majeurs sont prévus sur la ligne J, notamment sur les mises à niveau des quais pour accueillir de nouveaux trains, ce qui est une bonne nouvelle, selon le candidat LR. «Notre seule boussole est le confort des habitants de la région. Toutefois, autant nous pouvons accepter une fermeture temporaire pendant les travaux, autant une fermeture définitive serait perçue comme un abandon de la ruralité. Je m'y opposerai fermement», promet Alexis Mancel.

G. M.